

Von hier.
Zum wir.



S]POTLIGHT

Anwohnerinformation | Dezember 2023

Öffnung Spinelli-Park
Weihnachtsmarkt SPINELLI
Bodenleitsystem

**Sehr geehrte Damen und Herren, liebe
Bewohner*innen, liebe Nachbar*innen,
liebe Interessierte, liebe Freund*innen
von SPINELLI,**

wie schnell doch dieses Jahr und mit ihm unser „Mannheimer Sommermärchen“ verflogen ist! Zum Glück haben wir auf SPINELLI ein ganz besonderes Souvenir an die Bundesgartenschau, die unsere Stadt verzaubert hat: Die Parkschale mit ihren Spiel- und Freizeitangeboten, die demnächst für alle frei zugänglich ist.

Gerade bereiten wir uns im Quartier auf die Weihnachtszeit vor. Für die meisten von Ihnen ist es das erste Weihnachtsfest, das sie auf SPINELLI feiern. Deshalb haben wir uns für alle Bewohner*innen und Nachbar*innen eine besondere Premiere ausgedacht: Am 9. Dezember laden wir alle zum ersten SPINELLI-Weihnachtsmarkt ein! Hier können wir gemeinsam auf das vergangene Jahr zurückblicken und uns auf das freuen, was uns 2024 an Gutem erwartet.

Wir wünschen Ihnen eine besinnliche Adventszeit, ein frohes Weihnachtsfest und einen guten Rutsch ins neue Jahr!

Ihr SPINELLI-Team der MWSP

Das passiert gerade auf der Fläche

Wir begrüßen neue Nachbar*innen: Mit dem Hochpunkt der FLÜWO wird nach und nach das größte bisher fertiggestellte Gebäude mit 68 Mietwohnungen und einer Gewerbefläche bezogen. „Bezogen“ ist auch die neue Quartiersgarage mit ihren 390 Stellplätzen für Bewohner*innen und Kund*innen der späteren Gewerbeeinheiten, die den Bedarf des 1. Bauabschnitts abdecken. Die Arbeiten am Quartiersplatz werden mit Baumpflanzungen und der Installation der Beleuchtung abgeschlossen; alle Verkehrsschilder sind installiert,

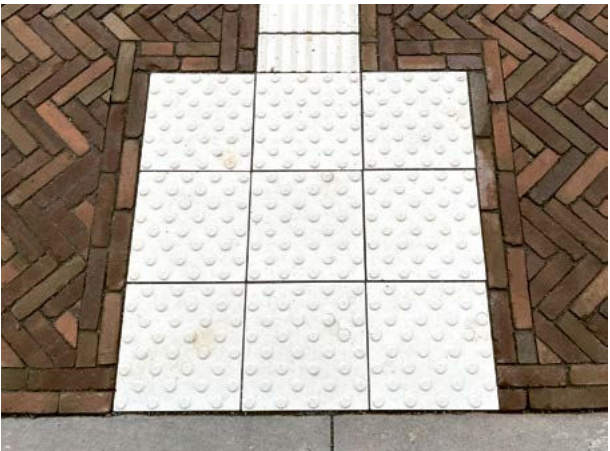


die Beschilderung der Straßennamen folgt. An der Einmündung zur Anna-Sammet-Straße läuft der Umbau des Ida-Dehmel-Rings: Hier entsteht u. a. eine barrierefreie Haltestelle für die Buslinie 53. So wachsen SPINELLI, Käfertal-Süd und das Rott noch enger zusammen.

FLÜWO Hochpunkt
(© MWSP/Annette Mück)

Sicherheit für alle

Der Weg zur Arbeit, ein Treffen mit Freunden, der Einkauf: Sich selbstständig und sicher im Straßenverkehr zu bewegen, ist für blinde oder sehbeeinträchtigte Menschen täglich eine Herausforderung. Neben den individuellen Hilfsmitteln für jede*n Einzelne*n gibt es mittlerweile einige technische Lösungen, wie Ampeln mit akustischen Signalen. Eine weitere Orientierungshilfe bietet das sogenannte Bodenleitsystem. Dies gibt es auch auf SPINELLI!



Beispiel Blindenleitsystem auf SPINELLI an der Anna-Sammet-Straße. (© MWSP)

Dazu sind auf dem Bodenpflaster Rillen- und Noppenplatten installiert. Mit Unterstützung eines Blindenstocks können sich Menschen mit Sehbehinderung sicher ihre Wege ertasten und sich orientieren.

Wer diese Leitsysteme durch falsches Parken blockiert, nimmt blinden und sehbeeinträchtigten Bewohner*innen oder Besucher*innen diese wichtige Orientierungshilfe und gefährdet ihre Sicherheit. Der Appell zur Rücksichtnahme ist hier also besonders wichtig, damit alle Verkehrsteilnehmer*innen auf SPINELLI so gut und gefahrlos wie möglich ans Ziel kommen.

Zurück zum SPOT

Auf SPINELLI sind Umzüge momentan nichts Ungewöhnliches. Auch das Aufsiedlungsmanagement der MWSP reiht sich dabei mit einer neuen, aber bekannten Adresse ein: Ab Januar 2024 ist das Team zu den Sprechstunden wieder im SPINELLI SPOT an der Anna-Sammet-Straße 32 anzutreffen. Mit Blick auf die Parkschale – und auf jene Baufelder, auf denen die Entwicklung des Quartiers 2024 weitergeht.

Die Sprechstunden finden ab 11. Januar 2024 immer donnerstags von 15 bis 18 Uhr statt. Individuelle Termine gerne per E-Mail vereinbaren unter aufsiedlungsmanagement@mwsp-mannheim.de



Herzlich Willkommen im SPINELLI SPOT.

(© MWSP/Annette Mück)

Eine wohlschmeckende Mischung

Mit dem Restaurant Granatapfel hat SPINELLI sein erstes gastronomisches Angebot. In der Leonie-Ossowski-Promenade 1 und damit direkt am neuen Spinelli-Park gelegen, servieren Sabera Maqsudi und Emre Naeem Gerichte, die sie selbst gerne essen. Orientalisch-levantinisch, authentisch-modern und gespickt mit vielen Familienrezepten, das ist die sehr persönliche Mischung ihrer Speisekarte. Leicht und gesund sind die Salate und Bowls, deren vegane Grundlage auf Wunsch mit verschiedenen Toppings wie Hähnchen oder Lachs ergänzt wird.



Sabera Maqsudi und Emre Naeem
(© Tanja Capuana-Parisi)

Ob orientalische Vorspeisen, würziger Hummus oder ein herzhaftes Frühstück, das bis 15 Uhr serviert wird: Sabera Maqsudi und Emre Naeem setzen bei der Zubereitung auf hochwertige saisonale und regionale Bio-Lebensmittel und bieten alle Speisen auch zum Mitnehmen an.

Empfehlenswert ist der täglich wechselnde Mittagstisch mit Hauptspeise, hausgemachter Limonade und Heißgetränk. Denn mit 60 Plätzen im Restaurant und weiteren im Freien kann man im Granatapfel in kleiner wie in großer Runde eine schöne Zeit mit vielen Leckereien verbringen.

Das Restaurant Granatapfel hat täglich von 9 bis 22 Uhr geöffnet. Dienstags ist Ruhetag. Reservierungen unter 0173 99 98 393.

Wir machen's uns besinnlich

Holen Sie die gefütterten Stiefel und warmen Mäntel aus dem Schrank: Am 9. Dezember feiern wir zum ersten Mal den SPINELLI Weihnachtsmarkt! Auf dem Dreiecksplatz und im angrenzenden Bereich der Leonie-Ossowski-Promenade 1 lädt die MWSP zu einem stimmungsvollen Beisammensein ein. „Aus dem Quartier und für das Quartier“ lautet das Motto für die Glühwein-, Essens- und Verkaufsstände, die von Aktiven aus dem Quartier sowie dem Restaurant Granatapfel und der Nachbarschaft organisiert werden.



Dazu gibt es Aktionen für Groß und Klein, zum Beispiel ein gemeinsames Weihnachtsbaumschmücken oder das Adventsliedersingen. Wir freuen uns, Sie zahlreich zu begrüßen und die Adventszeit im Quartier mit Ihnen zu genießen!

Übrigens: Jedes Kind, das ein Bild zum Thema „Mein SPINELLI“ am Stand der MWSP abgibt, erhält eine kleine Überraschung. Die Bilder werden bis Ende des Jahres im SPINELLI HUB auf der Völklinger Straße ausgestellt.

Von hier.
Zum wir.



Spinelli-Park

Offen für alle!

Die BUGA 23 ist vorbei, aber der Spinelli-Park steht den Bewohner*innen von SPINELLI sowie allen Bürger*innen der Stadt in weiten Teilen demnächst wieder offen. Die „Große Weite“ westlich der Völklinger Straße, der Panoramasteg und das Augewässer, vor allem aber die Spiel- und Bewegungsangebote in der Parkschale Käfertal laden an sonnigen Wintertagen zu ausgedehnten Spaziergängen oder abwechslungsreichen Balancier-, Rutsch-, Schaukel- und Klettertouren ein.



Spielstation Vernetzung im Spinelli-Park.
(©BUGA 23_Lukac + Diehl)

Auch eine Partie „Disc Golf“, ein Workout auf der Calisthenics- oder der Parkouranlage halten im Winter warm. Während auf dem ehemaligen Experimentierfeld und an der U-Halle die Rückbauarbeiten laufen, können Parkbesucher*innen auf den großzügigen Freiräumen das ausgelassene Blumen- und Sommerfest Revue passieren lassen und sich auf viele weitere Sommer freuen, in denen hier neue Erinnerungen entstehen werden.

SPINELLI liest



Lesen, reden, kennenlernen

Viele denken beim Thema Lesen an einsame Stunden im Sessel. Aber Lesen verbindet! Das lässt sich gerade auch bei „SPINELLI liest“ beobachten. Die Idee kam vom Aufsiedlungsmanagement der MWSP und stieß auf viele offene Ohren der Bewohner*innen. Das erste Treffen im Oktober wurde durch Manuela Berwanger von der Stadtbibliothek Mannheim unterstützt – und zog zehn interessierte Leser*innen aus dem Quartier und der Nachbarschaft an. Bereits beim zweiten Treffen tauschten sich die Teilnehmenden lebhaft über persönliche Lieblingsbücher aus; es wurden Kostproben vorgelesen und Inhalte diskutiert. Schnell war sich die Gruppe einig, welches Buch als erstes gemeinsam gelesen werden sollte: Die Wahl fiel auf Daniel Glattauers „Die spürst du nicht“. Auch einen offenen Bücherschrank für SPINELLI hat die Gruppe ins Auge gefasst. Neue Mitleser*innen sind immer herzlich willkommen!

Weitere Informationen zu „SPINELLI liest“ erhalten Sie unter aufsiedlungsmanagement@mwsp-mannheim.de



Das Vorzeige-Quartier

Dass SPINELLI ein Vorbild für nachhaltigen Städtebau ist, lässt sich eindrucksvoll belegen: Die Deutsche Gesellschaft für Nachhaltiges Bauen (DGNB) begleitet, überwacht und bewertet den Entwicklungsprozess unseres Quartiers – und wird mit SPINELLI erstmals in Mannheim ein gesamtes Stadtquartier zertifizieren. Mit ihrem Verständnis für Nachhaltigkeit fördert die DGNB so den wichtigen Wandel hin zu zukunftsgerecht gebauten Städten.

Die Vorbildfunktion von SPINELLI zeigt sich aber auch in den vielen Gruppen, die während der BUGA durch das Quartier gestreift sind: Etwa 450 Fachleute aus zahlreichen Kommunen, Berufsverbänden und Universitäten haben sich die städtebaulichen Besonderheiten von SPINELLI in 22 Führungen erläutern lassen. Das große Interesse unterstreicht die Strahlkraft und das Renommee des Modellquartiers – dessen Grundlagen Sie sich bis Ende des Jahres noch in den fünf Ausstellungspavillons von SPINELLI NOW! ansehen können.

TIPP

Das Quartier wird weihnachtlich!
Am 9. Dezember feiern wir von
14 bis 19 Uhr den ersten SPINELLI
Weihnachtsmarkt.
Sie sind herzlich eingeladen!

Unsere Zahl des Monats:

162.645

Menschen nutzten während der BUGA 23 den „Eingang Parkschale“. Das sind beeindruckende 914 Besucher*innen pro BUGA-Tag, die durch SPINELLI gelaufen sind.

Mehr Informationen und die
Anmeldung zum Newsletter
finden Sie auf
spinelli-mannheim.com



Raum für Zukunft